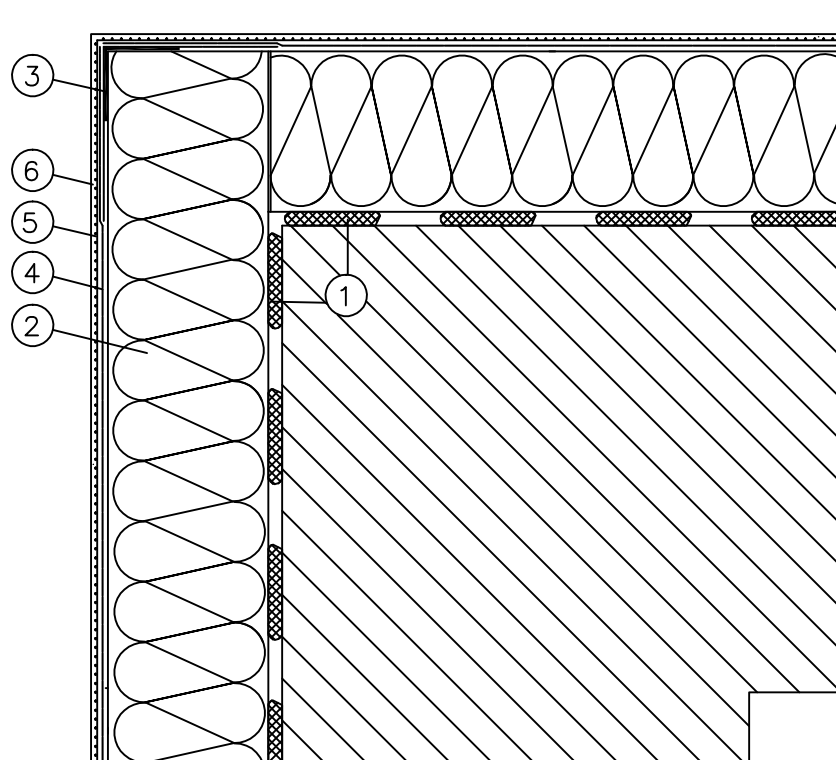


Docieplenie wypukłej krawędzi budynku



- ① Zaprawa klejąca
- ② Izolacja termiczna
- ③ Narożnik metalowy fabrycznie oklejony siatką
- ④ Zaprawa zbrojona siatką z włókna szklanego
- ⑤ Farba gruntująca
- ⑥ Wyprawa elewacyjna

| DOKUMENTACJA TECHNICZNA TERMOMODERNIZACJI BUDYNKU MIESZKALNEGO | | |
|---|--|---------------------------------|
| Adres Inwestycji | Ruda Śląska, ulica Potyki 12 | |
| Inwestor | MGSM "Perspektywa" Ruda Śląska ul.Ks.Tunkla 147 | |
| Treść | DETAL – DOCIEPLENIE WYPUKŁEJ KRAWĘDZI BUDYNKU | |
| Opracował | mgr inż. Justyna Kołodziejaska | Skala 1:100 |
| | | Data sporządzenia 06.2025 r. |
| | | Nr. rysunku 17 |